

MONKEYPOX

COMITÊ OPERACIONAL DE EMERGÊNCIA MONKEYPOX



Orientações Gerais - Informe nº1/22

A Secretaria de Estado de Saúde do Distrito Federal (SES) trabalha em atividades de prevenção e controle destinadas a conter a propagação do vírus da Monkeypox e não tem medido esforços para isto.

Monitoramos de perto todos os casos notificados, e à medida que evoluem as informações científicas, nossa capacidade de resposta também aumenta.

Trabalhamos em conjunto com todos os profissionais de saúde, com o objetivo de interromper rapidamente as cadeias de transmissão, para impedir o estabelecimento da Monkeypox no Distrito Federal e proteger a saúde pública, cuidando da população.

Para melhor coordenar nossos esforços, a SES criou o COMITÊ OPERACIONAL DE EMERGÊNCIA – MONKEYPOX, que reúne setores fundamentais para o trabalho de combate à proliferação da doença e cuidado dos infectados.

Para se antecipar ao vírus, conscientização é fundamental.

Uma resposta bem-sucedida ao surto de Monkeypox depende de uma variedade de medidas de saúde pública, incluindo educação em saúde pública para munir as pessoas de informações para que todos possam fazer “escolhas conscientes”.

Os brasilienses, nos últimos dois anos, lembraram hábitos de proteção individual que podem ajudar a reduzir o risco de infecção e propagação de doenças infecciosas. É o que temos chamado de ‘etiqueta social responsável’, que inclui inclusive a limitação de nossos contatos e a prática de isolamento em caso de manifestação de sintomas.

Como qualquer pessoa pode ser infectada, a população deve estar ciente dos sintomas da infecção por Monkeypox.

Os profissionais de saúde devem permanecer vigilantes e observar atentamente os pacientes com quaisquer sintomas de Monkeypox, que podem incluir apresentações atípicas.

O vírus da Monkeypox pode se espalhar por meio do contato próximo com uma pessoa contaminada ou objetos contaminados.

Monkeypox se espalha de várias maneiras

O vírus se espalha no contato próximo com fluidos corporais de uma pessoa infectada, a partir de gotículas respiratórias ou feridas na pele, mas também pode se espalhar por contato direto com seus objetos pessoais ou compartilhados.

Qualquer pessoa que tenha contato com um caso e que esteja se sentindo mal ou tenha sintomas, incluindo lesão na pele, deve limitar o contato com outras pessoas, usar máscara e relatar os sintomas a um profissional de saúde.

Os sinais e sintomas comuns incluem febre, dor de cabeça, dores musculares, fadiga, inchaço dos gânglios linfáticos e desenvolvimento de lesões na pele.

À medida que evoluem as informações, como em outros estados e países, forneceremos atualizações para garantir que a população do Distrito Federal fique bem informada e se mantenha segura.

As informações também estão disponíveis no site da secretaria, que continuará a fornecer atualizações públicas regulares à medida que novas informações estejam disponíveis.

MONKEYPOX

LINK GERAL PARA INFORMAÇÕES DA MONKEYPOX:

<https://www.saude.df.gov.br/monkeypox>

LINK PARA NOTIFICAÇÃO:

<https://redcap.saude.gov.br/surveys/?s=ER7Y39373K>

LINK PARA O PLANO DE CONTINGÊNCIA:

https://www.saude.df.gov.br/documents/37101/0/Monkeypox+Plano+de+Conting%C3%Aancia_V1-04-08.pdf/92dd00a1-ee22-0c52-0acc-92328979f4b8?t=1659642354332

LINK PARA A NOTA TÉCNICA Nº 3/2022 - SES/SAIS:

https://www.saude.df.gov.br/documents/37101/0/Nota_Tecnica_92146973_SEI_GDF__89699320__Nota_Tecnica.pdf/64cb0ebe-6e3b-b4f7-ed65-663ec3e3cfb2?t=1659123919793

MONKEYPOX

VARÍOLA DOS MACACOS

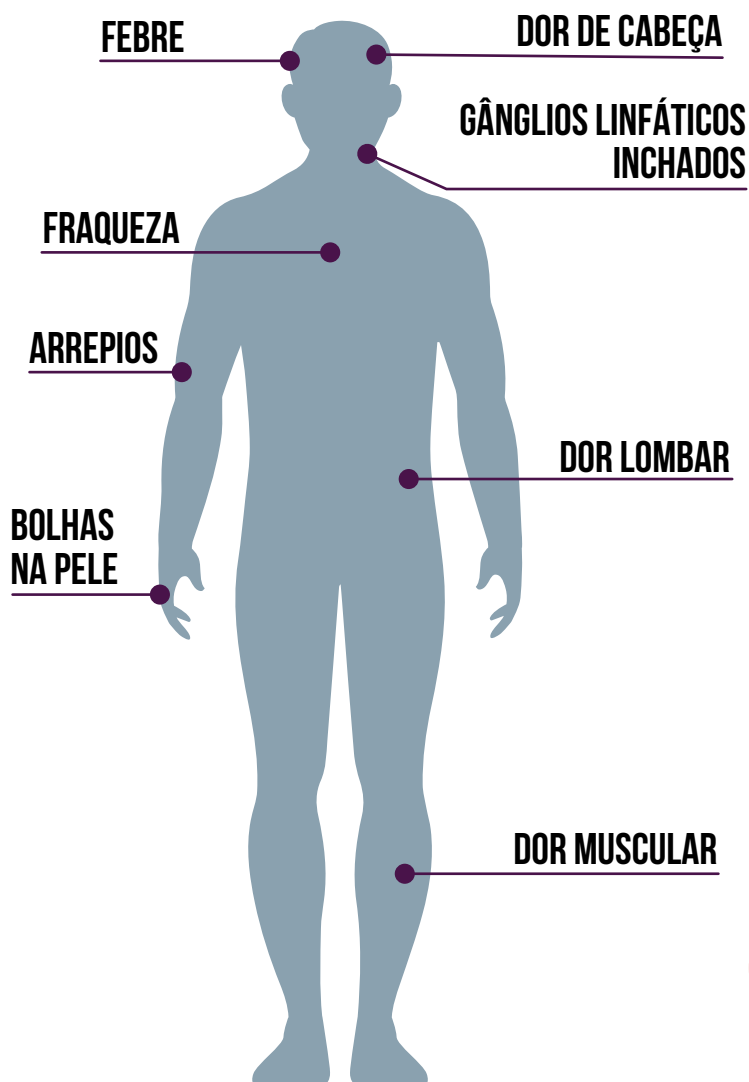
Secretaria de
Saúde



É uma infecção viral transmitida por contato pessoal próximo (por gotículas ao falar, tossir ou espirrar), pele a pele, beijo e sexo.

SINTOMAS COMUNS

2 a 4 semanas

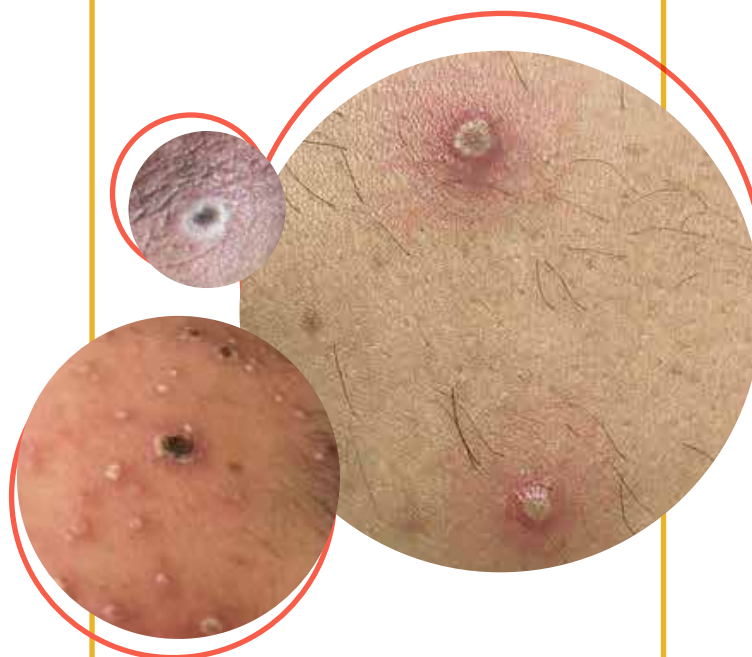


SAIBA MAIS CLICANDO AQUI

SINTOMAS DA DOENÇA

ERUPÇÃO CUTÂNEA OU BOLHAS

Aparecem em qualquer parte do corpo, incluindo os genitais. Aparência semelhante às erupções da sífilis, herpes e catapora.



PERÍODO DE INCUBAÇÃO - MANIFESTAÇÃO DOS PRIMEIROS SINTOMAS DE 5 A 21 DIAS

MONKEYPOX

VARÍOLA DOS MACACOS

Secretaria de
Saúde



TENHO ALGUNS SINTOMAS, E AGORA?

Procure uma unidade da Rede Pública de Saúde do DF. Lembre-se de manter o distanciamento, usar máscara e roupas que cubram as lesões.

COMO É FEITO O EXAME?

São coletadas amostras das lesões e também de sangue, que são enviadas para processamento e diagnóstico no Laboratório Central do DF (Lacen).



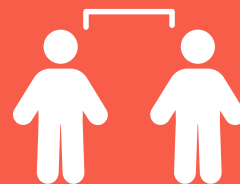
COMO SE PREVENIR?



Higienizar as mãos
com água e sabão
ou álcool gel



Usar máscaras em
ambientes fechados
ou com aglomerações



Manter distância de
pessoas infectadas

[SAIBA MAIS CLICANDO AQUI](#)

MONKEYPOX

VARÍOLA DOS MACACOS

Secretaria de
Saúde



RESPONSABILIDADE SOCIAL

Somos responsáveis pela nossa saúde e pela saúde do próximo. Se você é suspeito ou confirmado de ter contraído Monkeypox, fique em casa para não transmitir a doença. Se precisar sair, tome os seguintes cuidados:



Manter o
distanciamento



Usar roupas
que cubram as
bolhas



Usar máscaras
em ambientes
fechados ou com
aglomerações



Higienizar as
mãos com
água e sabão

Procure uma unidade da rede pública de saúde do DF e siga as orientações médicas.

FOI DIAGNOSTICADO?

Mantenha-se isolado!
Ao se cuidar, você protege a
população contra a Monkeypox.

**CLIQUE AQUI E SAIBA
MAIS SOBRE A DOENÇA.**

