

## NOTA TÉCNICA EM CIRURGIA VASCULAR

### ASSUNTO:

**Definição do fluxograma de referência e contrarreferência entre Hospital Universitário de Brasília e Secretaria de Estado de Saúde na especialidade de Cirurgia Vascular**

### 1-OBJETIVO:

Este documento tem como objetivo apresentar os principais elementos que serão observados para o encaminhamento dos pacientes atendidos/internados no HUB para o atendimento em Cirurgia Vascular na Secretaria de Saúde do Distrito Federal.

Esta nota técnica é embasada no contrato 001/2017, ([SEI 0060-005013/2016](#))

### 2-DOS REGULADORES/CONTRARREGULADORES:

Médicos do Hospital Universitário de Brasília  
Médicos cirurgiões Vasculares da rede Hospitalar da SES-DF

### 3-CRITÉRIOS DE ENCAMINHAMENTO:

#### 4-1- CID Classificação Estatística Internacional de Doenças e Problemas Relacionados à Saúde (CID-10)

I71.3	Aneurisma da aorta abdominal, roto
I77.0	Fístula arteriovenosa adquirida
I74.0	Embolia e trombose arteriais
S15	Traumatismo dos vasos sanguíneos ao nível do pescoço
S25	Traumatismos de vasos sanguíneos do tórax
S35	Traumatismos de vasos sanguíneos ao nível do abdome, do dorso e da pelve
S45	Traumatismo dos vasos sanguíneos ao nível do ombro e do braço
S55	Traumatismo dos vasos sanguíneos ao nível do antebraço
S65	Traumatismo dos vasos sanguíneos ao nível do punho e da mão
S75	Traumatismo de vasos sanguíneos ao nível do quadril e coxa

S85	Traumatismo de vasos sanguíneos da perna
S95	Traumatismo de vasos sanguíneos ao nível do tornozelo e do pé
I71	Aneurisma e dissecção da aorta
I77.2	Ruptura de artéria
I77	Outras afecções das artérias e arteríolas

### **3-2- Critérios de Inclusão e informações obrigatórias no encaminhamento:**

#### ANEURISMAS

- Critérios de inclusão:  
Aneurismas com sinais de rotura e/ou complicação com risco iminente de morte
- Informações obrigatórias no encaminhamento:  
História clínica detalhada, exame físico e exames que comprovem urgência/emergência

#### TRAUMAS VASCULARES

- Critérios de inclusão:  
Traumas vasculares com indicação de abordagem de emergência pela cirurgia vascular
- Informações obrigatórias no encaminhamento:  
História clínica detalhada, exame físico e exames que comprovem urgência/emergência

#### OCLUSÃO ARTERIAL AGUDA

- Critérios de inclusão:  
Embolia arterial com indicação de abordagem de urgência  
Trombose arterial com indicação de abordagem de urgência
- Informações obrigatórias no encaminhamento:  
História clínica detalhada, exame físico e exames que comprovem urgência/emergência

#### ACESSOS VASCULARES

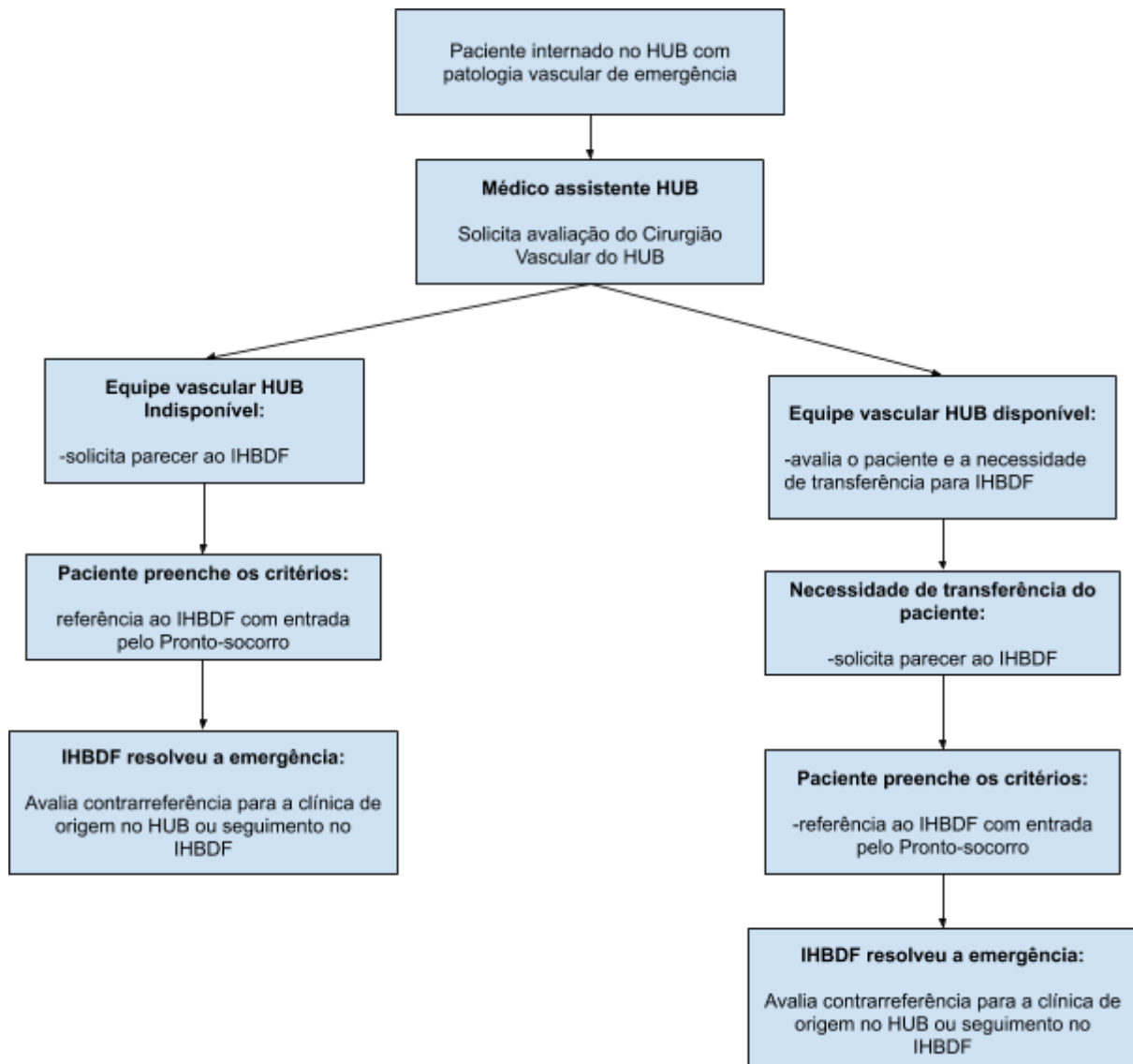
- Critérios de inclusão:  
Fístulas arteriovenosas adquiridas com sinais de rotura, infecção ou trombose aguda  
Acessos vasculares complicados
- Informações obrigatórias no encaminhamento:  
História clínica detalhada e exames que comprovem urgência/emergência

#### DOENÇA ARTERIAL OBSTRUTIVA PERIFÉRICA

- Critérios de inclusão:

Doença arterial obstrutiva periférica - Fontaine III  
Doença arterial obstrutiva periférica - Fontaine IV  
-Informações obrigatórias no encaminhamento:  
História clínica detalhada e exames que comprovem urgência/emergência

#### 4- FLUXOGRAMA:



Todos os encaminhamentos deverão ser realizados após contato prévio com o cirurgião vascular de plantão e deverão ser anexados os relatório médicos com as informações detalhadas e informações de contato do serviço de origem.

#### 5- DA CONCLUSÃO

Por não esgotar todas as ocorrências relacionadas à Cirurgia Vasculuar, os casos não indicados nesta Nota Técnica deverão ser detalhadamente embasados ao regulador, e caso este julgue procedente poderá prosseguir a marcação.

Os encaminhamentos de exames diagnósticos relacionados à Cirurgia Vasculuar serão tratados em nota técnica específica.

Em tempo oportuno será publicado o Protocolo de encaminhamento da Especialidade de Cirurgia Vasculuar conforme determinações da Comissão Permanente de Protocolos de Atenção à Saúde (CPPAS) da SES-DF.

## **6-REFERÊNCIAS BIBLIOGRÁFICAS**

- Projeto Diretrizes SBACV. DOENÇA ARTERIAL PERIFÉRICA OBSTRUTIVA DE MEMBROS INFERIORES DIAGNÓSTICO E TRATAMENTO. Disponível em: <https://sbacvsp.com.br/wp-content/uploads/2016/05/daopmmii.pdf>
- Projeto Diretrizes SBACV. DOENÇA CAROTÍDEA EXTRACRANIANA DIAGNÓSTICO E TRATAMENTO. Disponível em: <https://sbacvsp.com.br/wp-content/uploads/2016/05/doenca-carotidea-extracraniana.pdf>
- Projeto Diretrizes SBACV. ANEURISMAS DA AORTA ABDOMINAL DIAGNÓSTICO E TRATAMENTO. Disponível em: <https://sbacvsp.com.br/wp-content/uploads/2016/05/aneurismas-da-aorta-abdominal.pdf>